



# Türkiye Yeterlilikler Çerçevesi

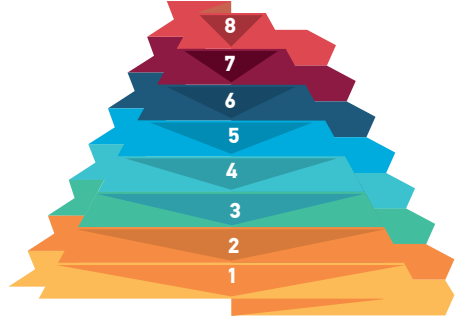
Türkiye Yeterlilikler Çerçevesi; ülkemizde sunulan örgün ve yaygın eğitim faaliyetleri sonucunda düzenlenen yeterlilikler (diploma, sertifika, ustalık belgesi vb.) ile önceki öğrenmelerin tanınması sonucu düzenlenen yeterlilikleri (mesleki yeterlilik belgesi) tanımlayan, sınıflandıran ve karşılaştıran ulusal yeterlilik çerçevesidir.

TYÇ, yeterlilikleri 8 farklı seviyede sınıflandırmaktadır.

TYÇ seviyeleri herhangi bir öğrenme alanı dikkate alınmadan tanımlanmaktadır.

Her seviyeyi **BİLGİ**, **BE CERİ**, **YETKİNLİK** açısından tanımlayan öğrenme kazanımlarına ilişkin tanımlar dizisi, “seviye tanımlayıcısı” olarak adlandırılmaktadır.

Her seviye, yeterliliklerin sahip olduğu ortak öğrenme kazanımlarına göre tanımlanmış olup aynı seviyede bulunan farklı yeterliliklere ait asgari öğrenme kazanımları ortaktır.



## TYÇ Seviye Tanımlayıcıları

Seviye tanımlayıcıları TYÇ'nin çekirdeğini oluşturmakta ve TYÇ içerisindeki diğer tüm yapılar için temel sağlamaktadır.



### BİLGİ

TYÇ kapsamında “bilgi”; bir çalışma veya öğrenme alanı ile ilgili gerçeklerin, ilkelerin, teorilerin ve uygulamaların anlaşılmasını içeren kuramsal ve/veya olgusal bilgi olarak tanımlanmıştır.



### BE CERİ

TYÇ kapsamında “beceri”; bir çalışma veya öğrenme alanında edinilen mantıksal, sezgisel ve yaratıcı düşünme ile el becerisi, yöntem, materyal, araç ve gereçleri kullanabilmeyi gerektiren “bilgiyi kullanma” ve “problem çözme” olarak tanımlanmıştır.



### YETKİNLİK

TYÇ kapsamında “yetkinlik”; bilgi ve becerilerin bir çalışma veya öğrenme ortamında sorumluluk olarak ve/veya özerk çalışma göstererek kullanılması, öğrenme gereksinimlerinin belirlenmesi ve karşılanması, toplumsal ve etik meselelerin ve sorumlulukların dikkate alınması olarak tanımlanmıştır.

1. SEVİYE	<b>BİLGİ</b>	Kendisi ve çevresine ilişkin genel bilgiye sahip olma
	<b>BECERİ</b>	Basit görevleri yerine getirmek için gerekli temel beceriye sahip olma
	<b>YETKİNLİK</b>	Basit görevleri rehberlik ve gözetim altında gerçekleştirme
2. SEVİYE	<b>BİLGİ</b>	Bir iş veya öğrenme alanına ait başlangıç düzeyinde olgusal bilgiye sahip olma
	<b>BECERİ</b>	Görevleri yerine getirmek ve olası basit sorunları çözmek için gerekli bilgiyi kullanma temel becerisine sahip olma
	<b>YETKİNLİK</b>	Basit görevleri gözetim altında sınırlı özerklik ile gerçekleştirme Hayat boyu öğrenme yaklaşımı kapsamında öğrenme ihtiyaçlarının farkında olma
3. SEVİYE	<b>BİLGİ</b>	Bir iş veya öğrenme alanına ait başlangıç düzeyinde kuramsal, orta düzeyde olgusal bilgiye sahip olma
	<b>BECERİ</b>	Görevleri yerine getirmek ve problem çözmek için, gerekli veri, yöntem ve araç-gereçleri seçip kullanma becerisine sahip olma
	<b>YETKİNLİK</b>	Görevleri yerine getirmede sorumluluk alma Değişen şartları dikkate alarak görevi tamamlama Hayat boyu öğrenme yaklaşımı kapsamında öğrenme ihtiyaçlarını rehberlik eşliğinde belirleme ve karşılama
4. SEVİYE	<b>BİLGİ</b>	Bir iş veya öğrenme alanına ait orta düzeyde kuramsal ve işlemsel, orta düzeyin üzerinde olgusal bilgiye sahip olma
	<b>BECERİ</b>	Bir iş veya öğrenme alanına özgü iş ve işlemleri yerine getirmek ve sorunlara çözüm üretmek amacıyla bilişsel ve uygulamalı becerilere sahip olma
	<b>YETKİNLİK</b>	Öngörülebilir, ancak değişime açık ortamlarda, görevleri tamamlamak için tam sorumluluk alma Başkalarının yürüttüğü sıradan görevlerin gözetimini yapma, bu görevlerin değerlendirilmesinde ve iyileştirilmesinde sınırlı sorumluluk alma Hayat boyu öğrenme yaklaşımı kapsamında öğrenme ihtiyaçlarını karşılama ve rehberlik eşliğinde ileriye yönelik öğrenme hedeflerini belirleme Bir iş veya öğrenme alanındaki bilgi, beceri, tutum ve davranışlar ile etik meseleler ve toplumsal sorunların ilişkisi konusunda farkındalığa sahip olma

## 5. SEVİYE

### BİLGİ

Bir iş veya öğrenme alanının sınırlarının farkında olarak, bu alana özgü, kapsamlı, kuramsal ve olgusal bilgilere sahip olma

### BECERİ

Sınırları belirlenmiş soyut ve somut sorunlara yaratıcı çözümler geliştirmede gerekli, kapsamlı, bilişsel ve uygulamalı becerilere sahip olma

### YETKİNLİK

Öngörülemeyen değişikliklerin olduğu ortamlarda yönetim ve gözetim görevi yapma.

Kendisinin ve başkalarının başarımlarını değerlendirme ve geliştirme

Projelerin yönetimi dâhil iş veya öğrenme ortamlarında işleme dair etkileşimde bulunma

Bir iş veya öğrenme alanına yönelik hayat boyu öğrenme yaklaşımının kapsamına ve bu kapsamın örgün ve yaygın eğitim ile serbest öğrenme yollarıyla ilişkisi konusunda genel farkındalığa sahip olma

Bir iş veya öğrenme alanındaki bilgi, beceri, tutum ve davranışlar ile toplumsal ve etik meseleler ve sorumluluklar ilişkisinin farkında olma

### BİLGİ

Bir iş veya öğrenme alanında sorgulayıcı bakış açısını kapsayacak şekilde ileri düzeyde kuramsal, metodolojik ve olgusal bilgiye sahip olma

### BECERİ

Uzmanlık gerektiren bir iş veya öğrenme alanında, karmaşık ve öngörülemeyen sorunları çözmek için gerekli, uzmanlık ve yenilik niteliği gösteren ileri düzeyde becerilere sahip olma

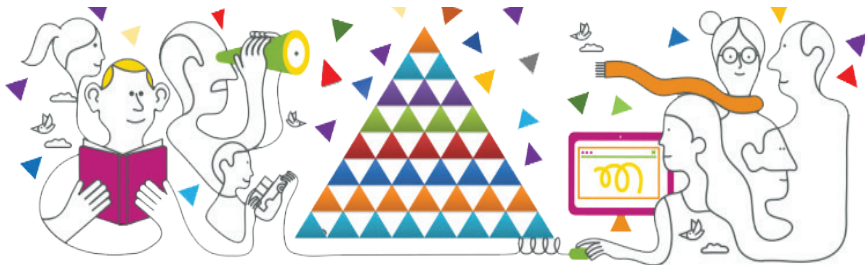
### YETKİNLİK

Öngörülemeyen iş veya öğrenme ortamlarında sorumluluk alarak karar verme ve bu ortamlarda karmaşık teknik veya meslekî faaliyet veya projeleri yönetme

Kişilerin ve grupların meslekî gelişiminin yönetiminde sorumluluk alma

Bir iş veya öğrenme alanına yönelik hayat boyu öğrenme yaklaşımının kavramları, politikaları, araçlarının uygulaması ve bunların örgün ve yaygın eğitim ile serbest öğrenme yollarıyla ilişkisi konusunda deneyim sahibi olma

Bir iş veya öğrenme değerlendirmesinde bulunurken toplumsal ve etik değerlerin farkında olma



## 7. SEVİYE

### BİLGİ

Bir iş veya öğrenme alanında, özgün fikirlerin ve/veya araştırmanın temelini oluşturan ve bir kısmı en ileri düzeydeki ihtisas bilgisine sahip olma  
Alanındaki ve alanının ilişkili olduğu değişik alanların ara yüzündeki bilgi meselelerinde sorgulayıcı yaklaşıma sahip olma

### BECERİ

Bir iş veya öğrenme alanında yeni bilgi ve yöntemleri geliştirmek ve farklı alanlardan bilgiyi bütünleştirmek için yürütülen araştırma ve/veya yenilik faaliyetlerinde sorun çözüme ileri düzeyde beceriye sahip olma  
İleri araştırma işlemlerinin kavranılması, tasarlanması, uygulanması ve uyarlanmasını yapma becerisine ekip üyesi veya kısmen özerk olarak sahip olma

### YETKİNLİK

Öngörülemeden, karmaşık ve yeni stratejik yaklaşımlar gerektiren iş veya öğrenme ortamlarını yönetme ve dönüştürme  
Karmaşık bir ortamda değişimi yönetme tecrübesine sahip olma  
Meslekî bilgi ve uygulamaya katkı yapmak ve/veya takımların stratejik başarımlarını değerlendirmek için sorumluluk alma  
Bir iş veya öğrenme alanına ve alanlar arasındaki arayüz bilgisine yönelik hayat boyu öğrenme yaklaşımının kavram, politika, araçlar ve uygulaması ve bunların örgün ve yaygın eğitim ile serbest öğrenme yollarıyla ilişkisi konusunda liderlik yapma  
Bir iş veya öğrenme alanında, toplumsal ve etik meseleleri ve sorumlulukları dikkate alarak bilgiyi bütünleştirme ve yargıda bulunma

### BİLGİ

Bir iş veya öğrenme alanındaki kuram, uygulama, yöntem ve tekniklerin en ileri düzeydeki sistematik bilgisine ve sorgulayıcı analiz yapacak kapasiteye sahip olma.  
Bir iş veya öğrenme alanıyla ilişkili olarak farklı iş veya öğrenme alanlarında en ileri düzeydeki arayüz bilgisine sahip olma

### BECERİ

Bir iş veya öğrenme alanındaki en ileri düzeydeki araştırma ve/veya yenilikte kritik sorunları çözmek, mevcut bilgiyi veya meslekî uygulamayı genişletmek ve yeniden tanımlamak için sentez ve değerlendirmeyi de kapsayan en ileri düzeydeki bilgi, yöntem ve teknikleri kullanmayı gerektiren uzmanlaşmış becerilere sahip olma.  
İleri araştırma süreçlerinin kavranılması, tasarlanması, uygulanması ve uyarlanmasını yapma becerisine özerk olarak sahip olma  
Alanında ortaya çıkan, farklı alanlardaki yöntem ve yaklaşımların kullanımını da gerektiren yeni ve karmaşık sorunları çözüme becerisine sahip olma

## 8. SEVİYE

### YETKİNLİK

Güçlü bir yetkinlik, yenilik, özerklik, bilimsel ve meslekî tutarlılığa sahip olma ve araştırma dâhil iş veya öğrenme ortamlarındaki en ileri seviyedeki yeni fikirlerin ve süreçlerin geliştirilmesinde yetkin olduğunu gösterme  
Bir iş veya öğrenme alanındaki mevcut bilgi veya meslekî uygulamanın yeniden tanımlanmasına veya genişletilmesine imkân veren yeni ve özgün yaklaşımların geliştirilmesinde liderlik yapma  
Bir iş veya öğrenme alanına ve alanlar arasındaki arayüz bilgisine yönelik hayat boyu öğrenme yaklaşımının öngörülmeden, karmaşık ve yenilik gerektiren ortamlarda geliştirilmesine, örgün ve yaygın eğitim ile serbest öğrenme yollarıyla desteklenmesine ilişkin konularda özgün politika ve uygulamalar geliştirme  
Bir iş veya öğrenme alanında, toplumsal ve etik meseleleri ve sorumlulukları dikkate alarak yeni bilgi üretme